

Mehrfamilienwohnhaus -Weidenweg 5 | Möhlin

2 1/2 Zimmerwohnung / Nr. 1.003

Wohnfläche: 66 qm
Etage: I. Wohngeschoss

Bodenbeläge:
Wohn- und Essbereich: Echtholzparkett
Schlafzimmer: Laminat
Küche / Bad / Eingangsbereich: Keramikfliesen

Hinweis:
Diese Wohnung ist mit einer neuen, auf dem modernsten Stand gebrachten, Einbauküche ausgestattet.

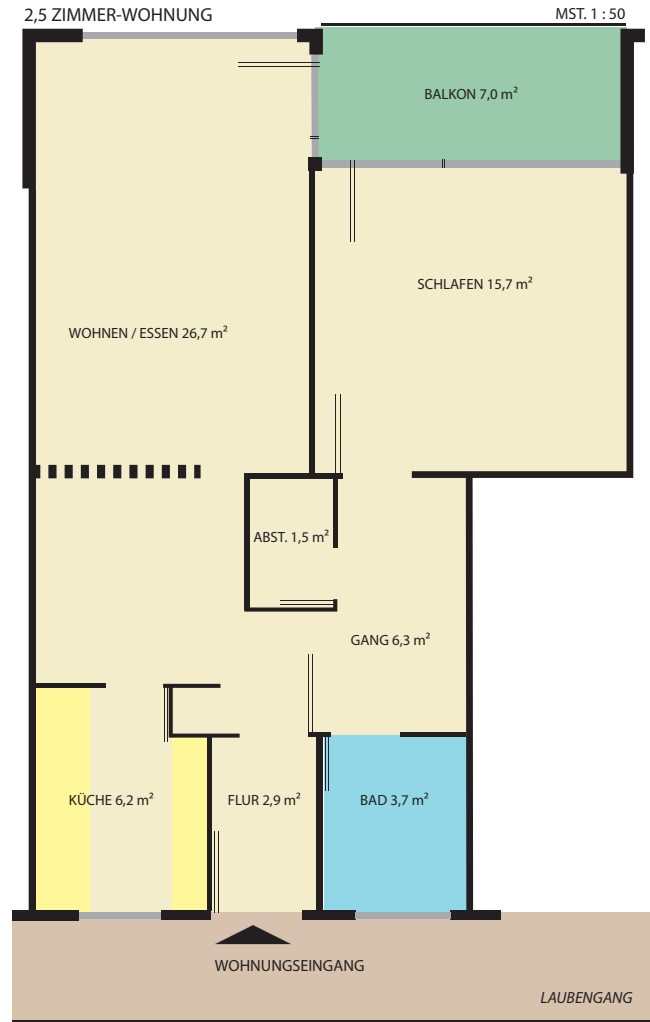
Küche:
Arbeitsbereich / Spüle: Arbeitsplatte / Granit
Kochfeld: Ceran
Dunstabzugshaube: ja
Backofen: Umluft
Kühlschrank / Gefrierfach: ja
Geschirrspüler: ja
Küchenausstattung: moderne Einbauschränke mit gedämpften Selbststeinzügen und pflegeleichten Oberflächen
Auf Wunsch: Waschmaschine in der Wohnung

Keller:
Grosses Kellerabteil: ja

Balkon: ja

Autoeinstellplatz:
Tiefgaragenplatz: ja / kann dazu gemietet werden

Allgemeines:
Die Liegenschaft verfügt über eine Tiefgarage, 6 Besucherparkplätze sowie über einen separaten Autowaschplatz. 2 Waschküchen mit 2 Industriewaschmaschinen und 2 Tumbler sowie 4 grosse Trockenräume. Die Wohnungen sind bequem über den Lift aus der Autoeinstellhalle erreichbar.



Kellergeschoss

