

## Mehrfamilienwohnhaus -Weidenweg 5 | Möhlin

### 2 1/2 Zimmerwohnung / Nr. 1.211

**Wohnfläche:** 66 qm  
**Etage:** III. Wohngeschoss

**Bodenbeläge:**  
Wohn- und Essbereich: Echtholzparkett  
Schlafzimmer: Laminat  
Küche / Bad / Eingangsbereich: Keramikfliesen

**Hinweis:**  
In dieser Wohnung ist die Küche noch im Originalzustand und nachstehend ausgestattet:

**Küche:**  
Arbeitsbereich / Spüle: Edelstahl  
Elektroherd / Backofen: ja  
Kühlschrank: ja

Es liegt in der Entscheidung des Mieters/in ob sie die vorhandene Küche übernehmen will oder ob wir, was wir auch fortlaufend tun, die Küche total renovieren und nach dem neusten Standard ausrüsten. Es versteht sich, dass sich eine Erneuerung der Kücheneinrichtung auf die Höhe der Miete auswirken wird.

**Küche – Optional:**  
Arbeitsbereich / Spüle: Arbeitsplatte / Granit  
Kochfeld: Ceran  
Dunstabzugshaube: ja  
Backofen: Umluft  
Kühlschrank / Gefrierfach: ja  
Geschirrspüler: ja  
Küchenausstattung: moderne Einbauschränke mit gedämpften Selbsteinzügen und pflegeleichten Oberflächen

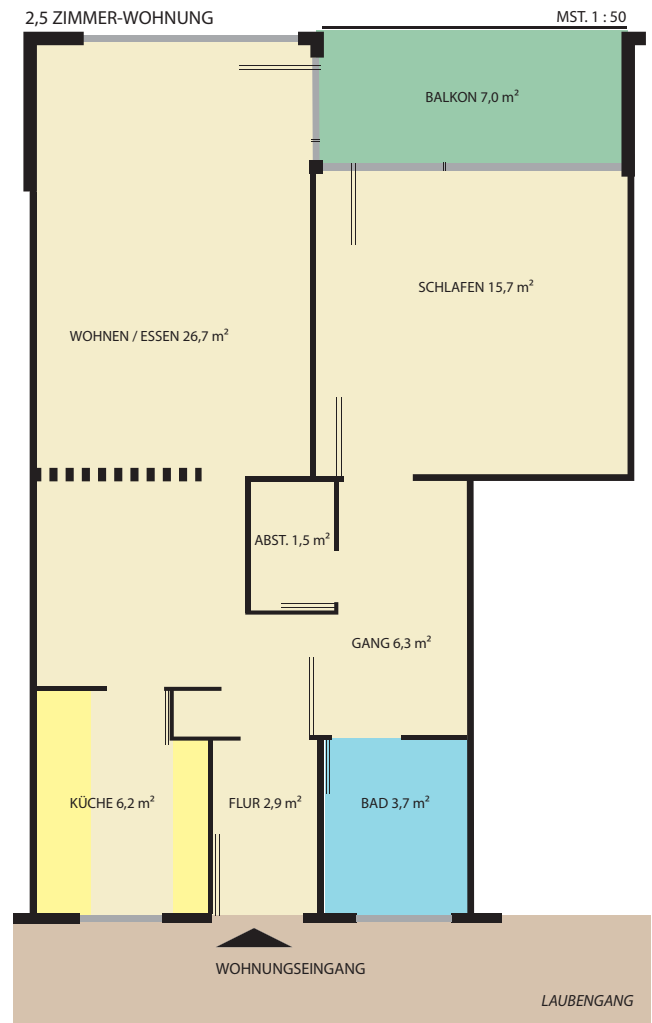
Auf Wunsch: Waschmaschine in der Wohnung

**Keller:**  
Grosses Kellerabteil: ja

**Balkon:** ja

**Autoeinstellplatz:**  
Tiefgaragenplatz: ja / kann dazu gemietet werden

**Allgemeines:**  
Die Liegenschaft verfügt über eine Tiefgarage, 6 Besucherparkplätze sowie über einen separaten Autowaschplatz. 2 Waschküchen mit 2 Industriewaschmaschinen und 2 Tumbler sowie 4 grosse Trockenräume. Die Wohnungen sind bequem über den Lift aus der Autoeinstellhalle erreichbar.



### Kellergeschoss

