

## Mehrfamilienwohnhaus -Weidenweg 5 | Möhlin

### 2 1/2 Zimmerwohnung / Nr. 1.315

**Wohnfläche:** 66 qm  
**Etage:** IV. Wohngeschoss

**Bodenbeläge:**  
Wohn- und Essbereich: Echtholzparkett  
Schlafzimmer: Laminat  
Küche / Bad / Eingangsbereich: Keramikfliesen

**Hinweis:**

In dieser Wohnung ist die Küche noch im Originalzustand und nachstehend ausgestattet:

**Küche:**  
Arbeitsbereich / Spüle Edelstahl  
Elektroherd / Backofen ja  
Kühlschrank ja

Es liegt in der Entscheidung des Mieters/in ob sie die vorhandene Küche übernehmen will oder ob wir, was wir auch fortlaufend tun, die Küche total renovieren und nach dem neusten Standard ausrüsten. Es versteht sich, dass sich eine Erneuerung der Kücheneinrichtung auf die Höhe der Miete auswirken wird.

**Küche – Optional:**  
Arbeitsbereich / Spüle Arbeitsplatte / Granit  
Kochfeld: Ceran  
Dunstabzugshaube ja  
Backofen Umluft  
Kühlschrank / Gefrierfach ja  
Geschirrspüler ja  
Küchenausstattung moderne Einbauschränke mit gedämpften Selbsteinzügen und pflegeleichten Oberflächen

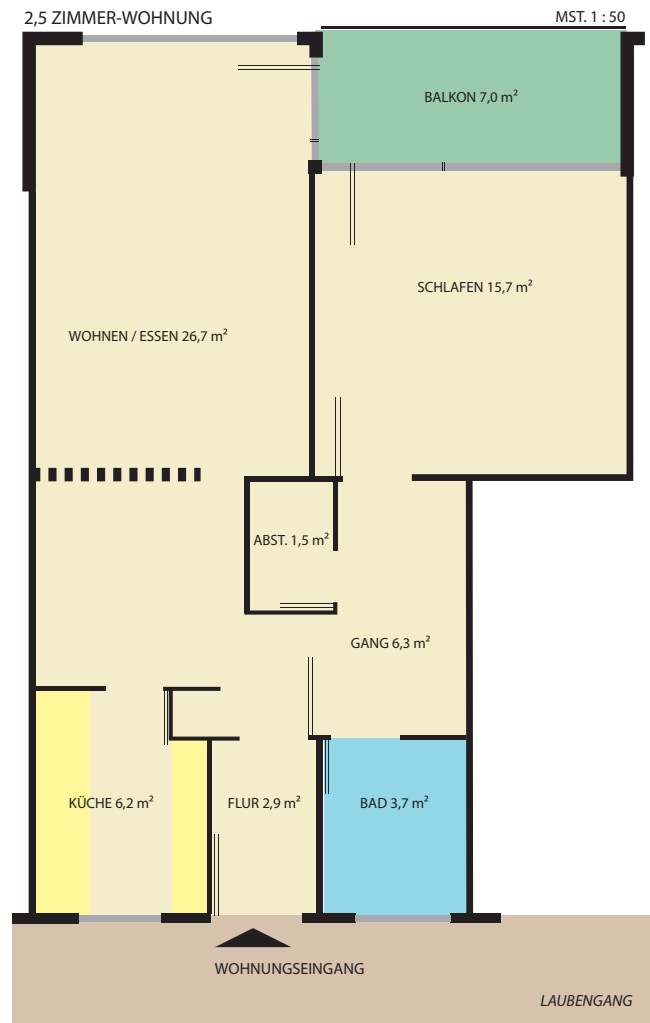
Auf Wunsch Waschmaschine in der Wohnung

**Keller:**  
Grosses Kellerabteil ja

**Balkon:** ja

**Autoeinstellplatz:**  
Tiefgaragenplatz ja / kann dazu gemietet werden

**Allgemeines:**  
Die Liegenschaft verfügt über eine Tiefgarage, 6 Besucherparkplätze sowie über einen separaten Autowaschplatz. 2 Waschküchen mit 2 Industriewaschmaschinen und 2 Tumbler sowie 4 grosse Trockenräume. Die Wohnungen sind bequem über den Lift aus der Autoeinstellhalle erreichbar.



### Kellergeschoss

