

## Mehrfamilienwohnhaus -Weidenweg 5 | Möhlin

### 2 1/2 Zimmerwohnung / Nr. 1.316

**Wohnfläche:** 63 qm  
**Etage:** IV. Wohngeschoss

**Bodenbeläge:**  
Wohn- und Essbereich: Echtholzparkett  
Schlafzimmer: Laminat  
Küche / Bad / Eingangsbereich: Keramikfliesen

Hinweis:  
Diese Wohnung ist mit einer neuen, auf dem modernsten Stand gebrachten, Einbauküche ausgestattet.

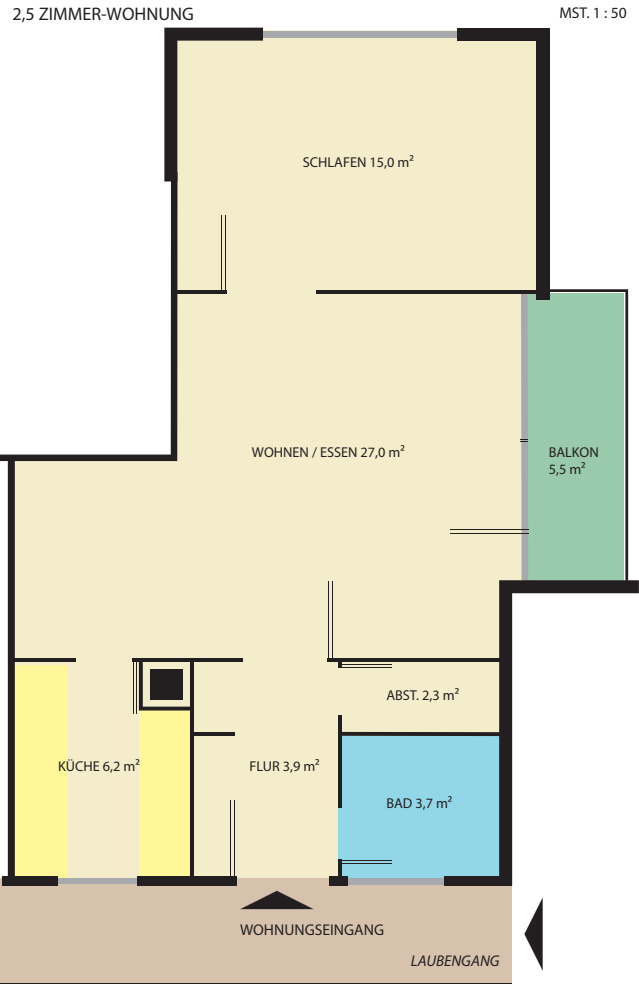
**Küche:**  
Arbeitsbereich / Spüle: Arbeitsplatte / Granit  
Kochfeld: Ceran  
Dunstabzugshaube: ja  
Backofen: Umluft  
Kühlschrank / Gefrierfach: ja  
Geschirrspüler: ja  
Küchenausstattung: moderne Einbauschränke mit gedämpften Selbststeinzügen und pflegeleichten Oberflächen  
Auf Wunsch: Waschmaschine in der Wohnung

**Keller:**  
Grosses Kellerabteil: ja

**Balkon:** ja

**Autoeinstellplatz:**  
Tiefgaragenplatz: ja / kann dazu gemietet werden

**Allgemeines:**  
Die Liegenschaft verfügt über eine Tiefgarage, 6 Besucherparkplätze sowie über einen separaten Autowaschplatz. 2 Waschküchen mit 2 Industriewaschmaschinen und 2 Tumbler sowie 4 grosse Trockenräume. Die Wohnungen sind bequem über den Lift aus der Autoeinstellhalle erreichbar.



### Kellergeschoss

