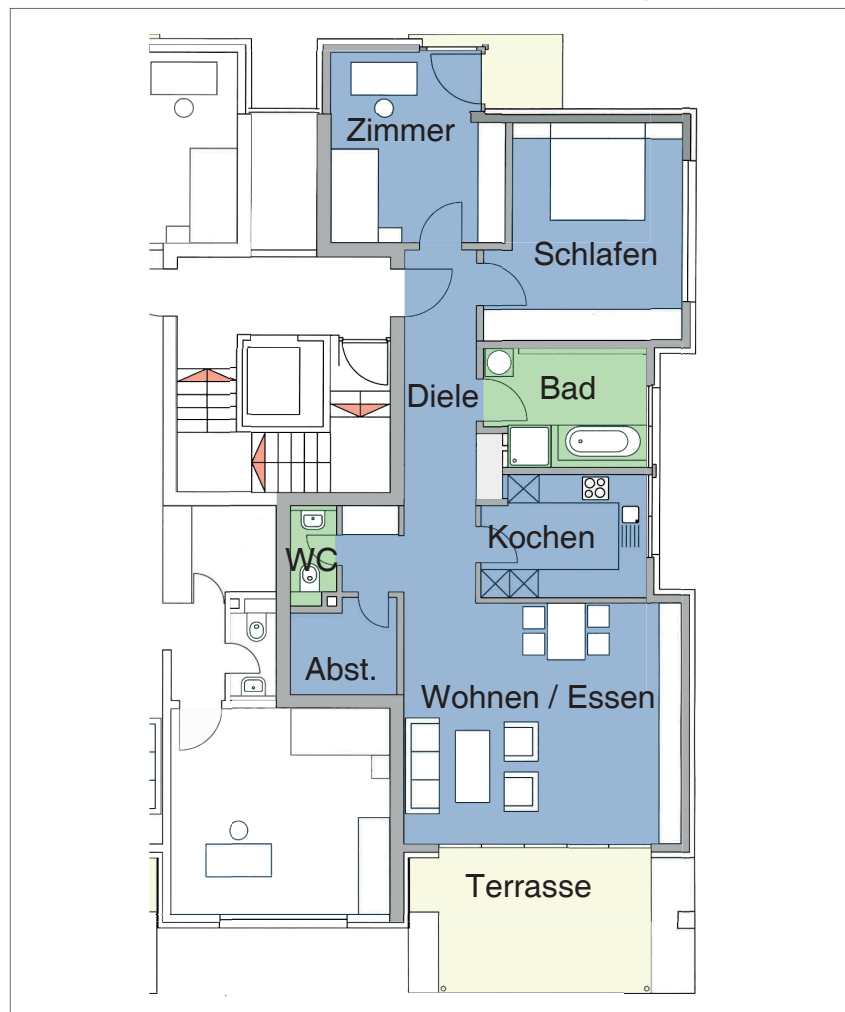


ROLF W. BRUGGER
LIEGENSCHAFTEN VERWALTUNG

Wohnhaus A / Parterre 3,5 Zimmer-Wohnung



MAGDENERSTRASSE 1

Whg. Nr.	Etage	Anzahl Zimmer	Mietfläche & Balkone	Wohnfläche	Balkone/ Terrasse
A1	EG	3.5	110,32 m ²	100,23 m ²	20,00 m ²