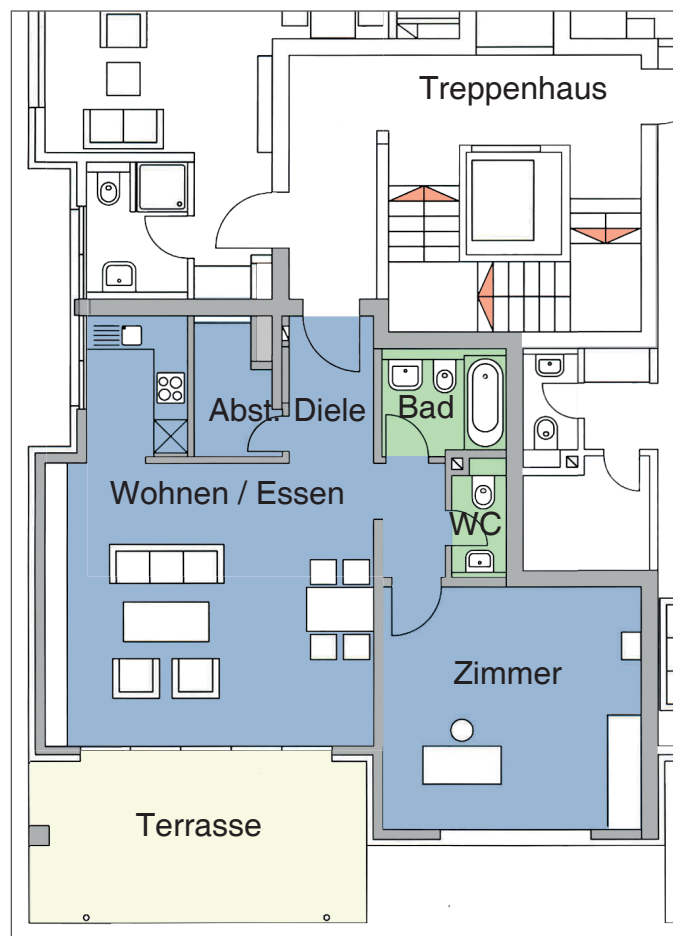


ROLF W. BRUGGER
LIEGENSCHAFTEN VERWALTUNG

Wohnhaus A / Parterre 2,5 Zimmer-Wohnung



MAGDENERSTRASSE 1

Whg. Nr.	Etage	Anzahl Zimmer	Mietfläche & Balkone	Wohnfläche	Balkone/ Terrasse
A2	EG	2.5	79,91 m²	70,91 m²	18,00 m²