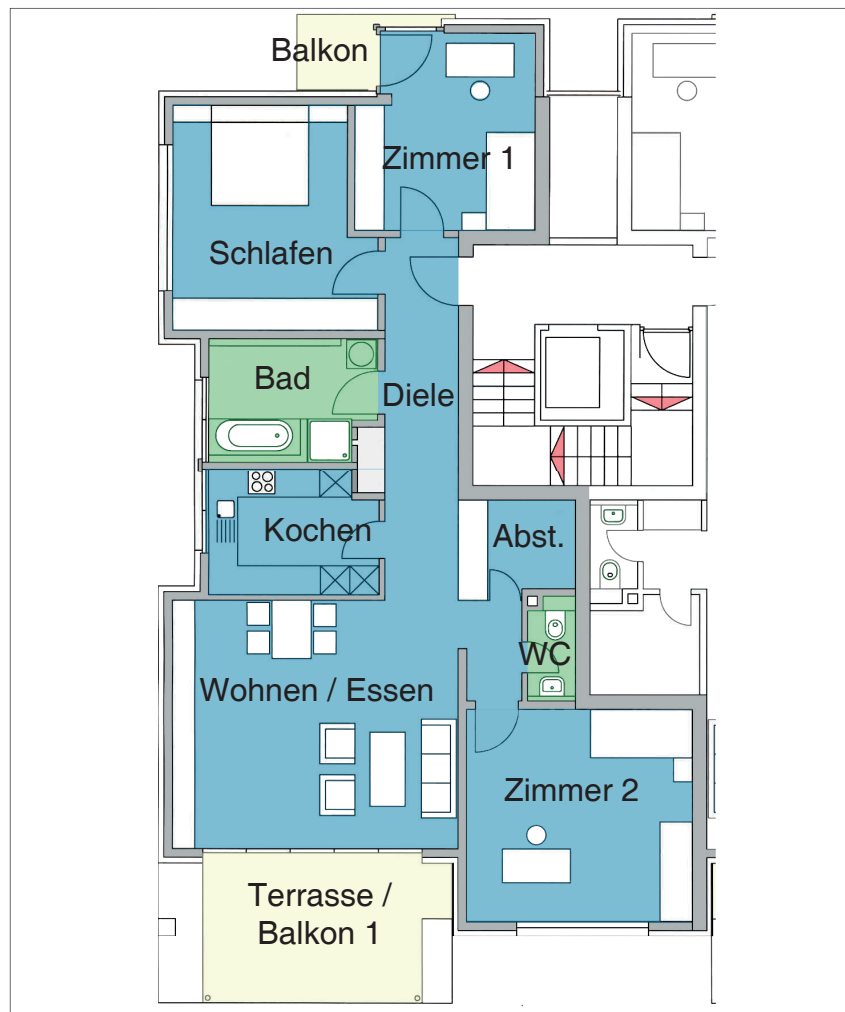


**ROLF W. BRUGGER**  
LIEGENSCHAFTEN VERWALTUNG

## Wohnhaus B / Paterre 3,5 Zimmer-Wohnung



### MAGDENERSTRASSE 3

Whg. Nr.	Etage	Anzahl Zimmer	Mietfläche & Balkone	Wohnfläche	Balkone/ Terrasse
B1	EG	3.5	108,87 m <sup>2</sup>	98,87 m <sup>2</sup>	20,00 m <sup>2</sup>